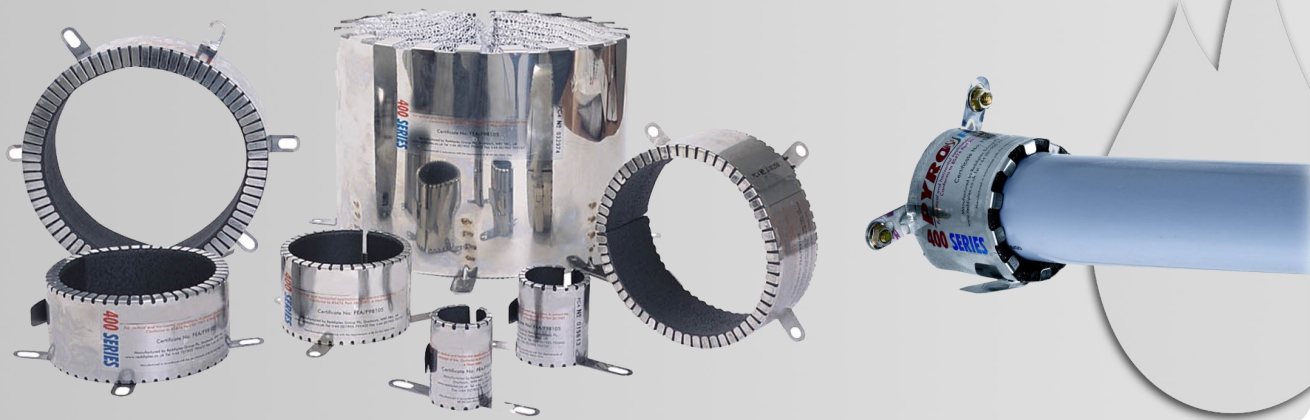


Brandmanchetten



De ringen dichten ronde brandbare buizen met diameter 25mm tot 400mm af en kunnen zichtbaar gemonteerd worden op de muur of plafond. Het is vaak de meest economische lange-termijn-oplossing.

Geschikt voor gebruik op:

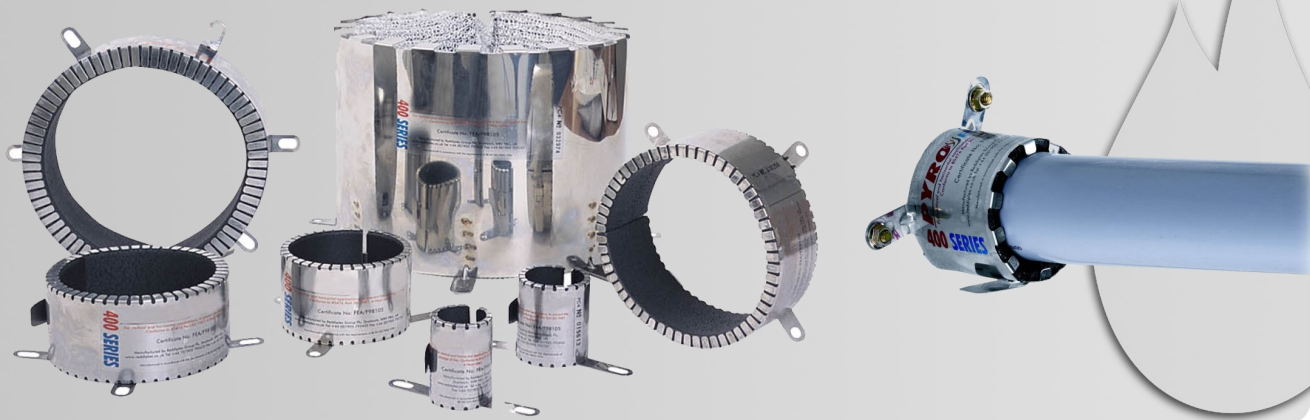
Gipswanden, beton, metselwerk en constructies in poreus beton of bezette muren bij betonvloeren enkel aan de onderzijde.

Kenmerken:

Brandbestendigheid tot 4 uur (in optie 2u). De afdichtingsring wordt niet door water aangetast, is robuust, schilfert niet af en scheurt niet gauw. Huls van roestvrij staal. Vlot te plaatsen met bevestigingsoogjes. Gebruik geen bevestigingsmateriaal uit kunststof.

Art. nr	Buis Ø (mm)	Ø over bevestigingsgaten (mm)	Buiten Ø (mm)	Diepte (mm)	Aantal haken
PFP-PPC25	25	95	38	60	2
PFP-PPC32	32	104	41	60	2
PFP-PPC40	40	108	52	60	2
PFP-PPC48	48	119	59	60	2
PFP-PPC55	55	124	74	60	3
PFP-PPC68	68	134	84	60	3
PFP-PPC82	82	150	100	60	3
PFP-PPC90	90	140	120	60	4
PFP-PPC110	110	160	134	60	4
PFP-PPC125	125	180	148	60	4
PFP-PPC135	135	192	158	60	4
PFP-PPC160	160	234	200	60	6
PFP-PPC200	200	315	255	190	7
PFP-PPC225	225	365	280	190	7
PFP-PPC250	250	365	305	190	8
PFP-PPC315	315	415	345	190	11
PFP-PPC350	350	150	390	190	12
PFP-PPC400	400	500	440	190	14

Manchettes



Les manchettes étanchent les conduites inflammables d'un diamètre de 25mm à 400mm et peuvent être appliquées sur le mur, le plafond ou le sol. C'est la solution la plus économique à long terme.

Convient pour:

Plaque de plâtre, le béton, la maçonnerie, les constructions en béton poreux ou les murs plâtrés - les sols en béton seulement du côté inférieur - conduites d'eau en plastique. Les détails d'application sur des conduites ouvertes sont disponibles sur demande.

Caractéristiques:

Retarde le feu jusqu'à 4 heures (option 2h). La manchette est insensible à l'eau, elle est solide, ne s'écaille pas et résiste aux fissures. Anneau en acier inoxydable. Facile à installer à l'aide d'œilletons. Chaque article est marqué d'une identification ce qui permet de le retracer.

Numéro	Ø ext de la conduite (mm)	Ø couvrant les trous de fixation (mm)	Ø ext de la manchette (mm)	Profondeur (mm)	Nombre de crochets
PFP-PPC25	25	95	38	60	2
PFP-PPC32	32	104	41	60	2
PFP-PPC40	40	108	52	60	2
PFP-PPC48	48	119	59	60	2
PFP-PPC55	55	124	74	60	3
PFP-PPC68	68	134	84	60	3
PFP-PPC82	82	150	100	60	3
PFP-PPC90	90	140	120	60	4
PFP-PPC110	110	160	134	60	4
PFP-PPC125	125	180	148	60	4
PFP-PPC135	135	192	158	60	4
PFP-PPC160	160	234	200	60	6
PFP-PPC200	200	315	255	190	7
PFP-PPC225	225	365	280	190	7
PFP-PPC250	250	365	305	190	8
PFP-PPC315	315	415	345	190	11
PFP-PPC350	350	150	390	190	12
PFP-PPC400	400	500	440	190	14